



IMAGIOLOGIA
NOVIDADE

RAYIN
Intra Oral Sensor

RAYIN
Digital Sensors



- Dois tamanhos: #adulto #criança
- Confortável: Canto redondos para melhor experiência do paciente
- Ultrafino: sensor digital de 4,4 mm
- Durável: construção confiável
- Opção de cintilador de alta resolução (HR) ou baixa dose (LD)
- Facilidade de limpeza
- Eficiente e acessível



RAYIN



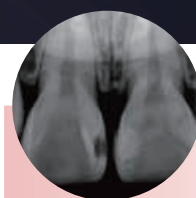
RAYIN MAX

Equipado com a tecnologia CMOS, possui um design ergonômico para facilitar a experiência ao paciente, inovador, robusto, resistente, capaz de produzir imagens com elevada qualidade.

RAYIN

RAYIN MAX

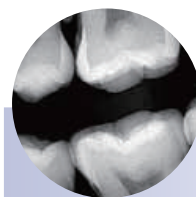
Mechanical Dimensions (mm)	25.0 × 38.5 × 4.5	31.0 × 45.0 × 4.5
Active Area (mm²)	20 × 30	26 × 36
Pixel Matrix	(1.5 M) 1000 × 1500	(2.34 M) 1300 × 1800
Sensor Technology	APS CMOS	
Scintillator	Directly deposited CsI:TI	
Length of Cable (m)	Standard 3m	
Pixel Pitch (µm)	20	
Line Pair Resolution(lp)	25	
Gray Level	16 bit	
Exposure Mode	Smart AED	
Ingress Protection	IP68 for Soak disinfection	
Additional	Support TWAIN protocol	
Operation System	Windows 7 and above, 32 / 64 bit	



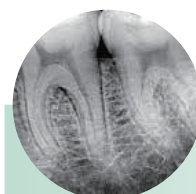
RAYIN
X-Ray: 60kV, 1mA, 0.3s
Posterior



RAYIN-MAX
X-Ray: 70kV, 7mA, 0.5s
Bite-wing com posicionador



Bite-wing sem posicionador
RAYIN
X-Ray: 60kV, 1mA, 0.3s



RAYIN-MAX
X-Ray: 70kV, 7mA, 0.3s
Anterior