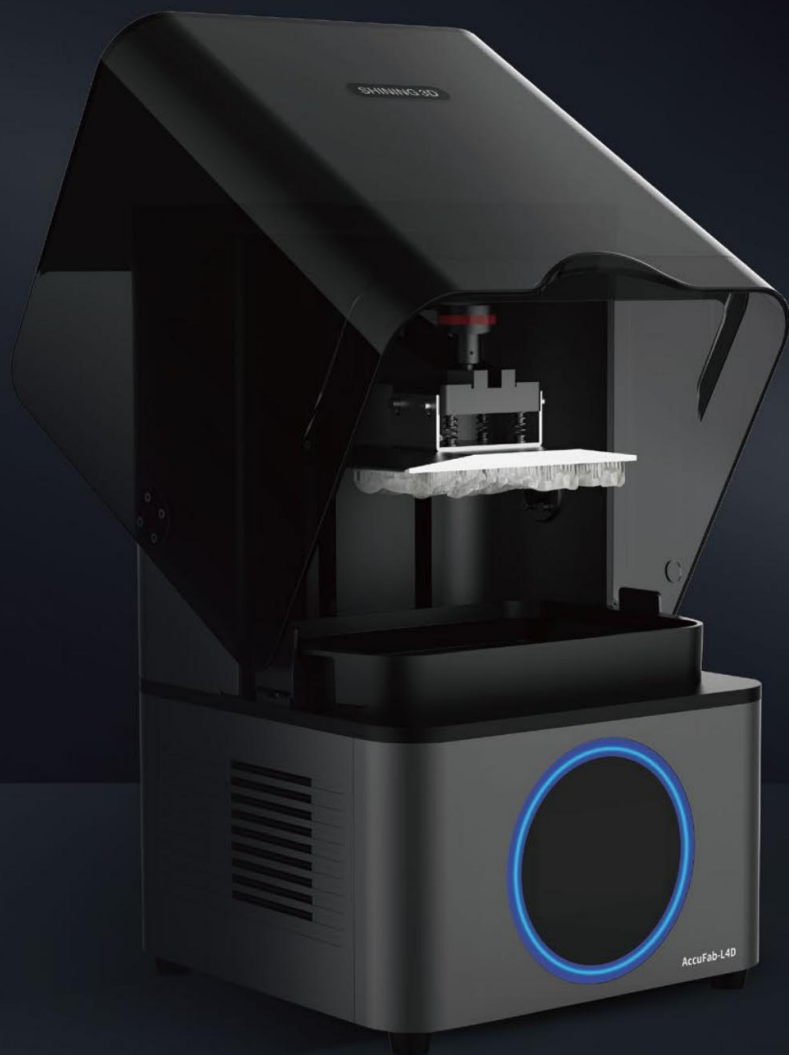


# Impressora 3D AccuFab-L4D





# AccuFab-L4D

Impressora 3D odontológica de grande formato

AccuFab-L4D é a mais recente adição às soluções digitais da família SHINING 3D. É uma impressora 3D odontológica de grande formato desenvolvida totalmente internamente pela SHINING 3D para tornar a solução de impressão 3D mais acessível a todos. Oferece aos usuários uma experiência de impressão excepcionalmente única com seus recursos como peso leve, tamanho de impressão grande e operação amigável.



4K

#### Tamanho de impressão grande, alta resolução

O tamanho de impressão de 192\*120 mm e a resolução 4K atendem às demandas dos usuários por eficiência e detalhes.



#### Operação amigável

O software de impressão autodesenvolvido da SHINING 3D, AccuWare, vem com um fluxo de trabalho guiado para ajudar os usuários durante o processo de impressão para uma operação fácil e conveniente. Possui planejamento de layout inteligente, geração de suporte com um clique e impressão com um clique, o que facilita bastante o início.



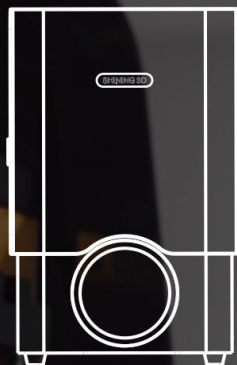
#### Investimento rentável

Compacto e econômico, o AccuFab-L4D ajuda os usuários a realizar uma transformação digital fácil.



#### Várias opções de materiais

SHINING 3D's SHINING DENT abrange uma ampla gama de materiais de resina para aplicações de impressão odontológica, como modelo de trabalho, modelo orto, guia cirúrgico, cera fundida e máscara de gengiva.



# Mais do que sua expectativa

As funções abrangentes do AccuFab-L4D contribuem para levar o processo de digitalização dentária dos usuários a outro nível. Ele suporta diferentes aplicações odontológicas, como modelo dentário, modelo orto, guia cirúrgico e assim por diante.

# Leve e fácil de usar

Para tornar a tecnologia de impressão 3D mais acessível para mais usuários, o AccuFab-L4D incorpora vários designs intuitivos para simplificar todo o processo, desde a preparação e fatiamento de dados até a operação e manutenção.



## Operação interativa guiada

5 passos: Configuração de impressão - Abrir arquivo - Layout - Suporte - Cortar



## Tecnologia UVMP\*

Tecnologia SHINING 3D auto-desenvolvida, precisão de impressão otimizada significativa.



## 200% de eficiência óptica

Caminho óptico otimizado configurado para melhorar a eficiência óptica em 200%; leva apenas 25 minutos para imprimir uma placa completa de 8 modelos ortodônticos.



## Link entre IOS e impressora 3D

A ferramenta de edição desenvolvida independentemente fornece aos usuários funções de edição de modelo, vinculando o processo de digitalização e impressão além das expectativas.



## Visualização da camada

Visualize os dados fatiados em antecedência para garantir o sucesso impressão.

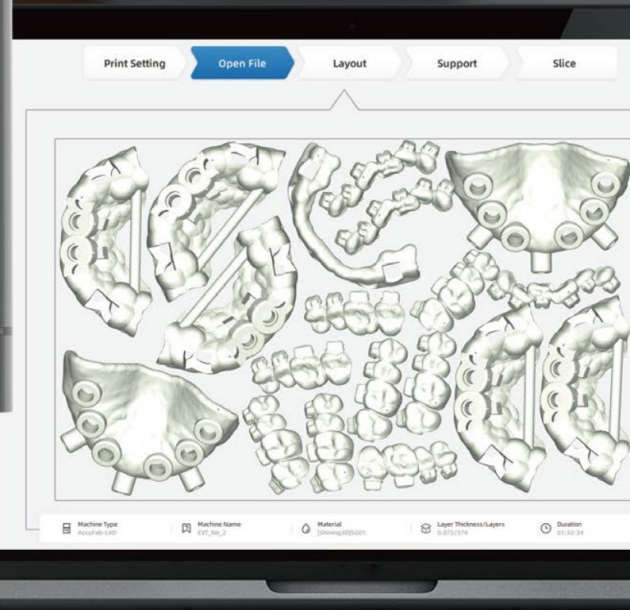


## Calibração Automática

A calibração automática garante estabilidade e impressão consistente.

\*UVMP significa fotopolimerização com máscara UV

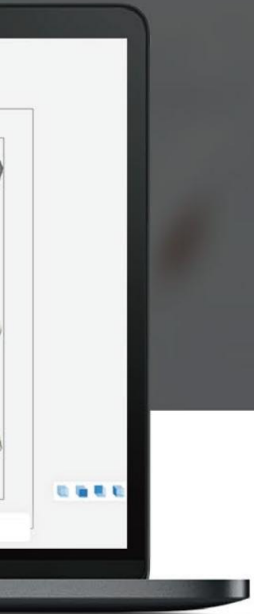






## Vários materiais certificados

SHINING DENT apresenta uma série de materiais de resina desenvolvidos independentemente pela SHINING 3D. Essas resinas podem ser adotadas em diversas aplicações de impressão odontológica, como modelo de trabalho, modelo orto, moldeira personalizada, guia cirúrgico e máscara gengival. AccuFab-L4D é a sua solução de impressão 3D ideal.



# ESPECIFICAÇÕES TÉCNICAS

## AccuFab-L4D

Tamanho da impressora	360 x 360 x 530 milímetros
Peso da impressora	cerca de 19kg
Volume de impressão ( x/y/z )	192 x 120 x 180 milímetros
Resolução	3840 x 2400(4K) Px
Velocidade de impressão	10-50 mm/h (depende da espessura da camada e materiais)
Espessura da camada	0,025/0,05/0,075/0,1 mm
Precisão	± 50 um
Conectividade	USB/Wi-Fi/Ethernet

\*Aviso: SHINING 3D reserva-se o direito de introduzir modificações ou alterações em qualquer uma das especificações e imagens utilizadas neste documento.